

Hafnarfirði, 9. apríl 2021

## **Efni: Snókalönd, innviðir og uppbygging, erindi frá Basecamp**

Á fundi skipulags- og byggingarráðs þann 23. mars sl. var tekið til umræðu erindi *Basecamp Iceland ehf.* um stuðning til frekari uppbyggingu á aðstöðu til norðurljósa- og stjörnuskoðunar við Snókalönd við Bláfjallaveg.

Í bókun ráðsins var óskað eftir umsögn umhverfis- og skipulagssviðs.

### **Innihald erindisins:**

Árið 2019 fékk fyrirtækið útgefið stöðuleyfi vegna uppsetningar á samkomutjöldum ætluðum til norðurljósa- og stjörnuskoðunar. Stöðuleyfið var endurnýjað árið 2020.

Í erindinu óskar fyrirtækið Basecamp ehf. eftir stuðning til frekari uppbyggingar á aðstöðu til norðurljósa- og stjörnuskoðunar í gömlu hraunnámunum við Snókalönd þar sem vel hafði tekist að ná til erlendra ferðamanna og upplifun almennt mjög góð og umsagnir jákvæðar.

Enn fremur kemur fram í erindinu að til þess að fyrirtækið geti vaxið og dafnað þarf að fara í frekari fjárfestingu til þess að unnt verði að reka þjónustu á svæðinu til framtíðar og fara í nauðsynlega innviðaupbyggingu.

Aðallega er það skortur á rafmagni og vatni sem hefur háð rekstrinum og er rafmagn í dag framleitt í díselrafstöð og dugir hún ekki til að halda uppi hita og lýsingu á svæðinu. Allt vatn er aðflutt.

### **Umsögn umhverfis- og skipulagssviðs**

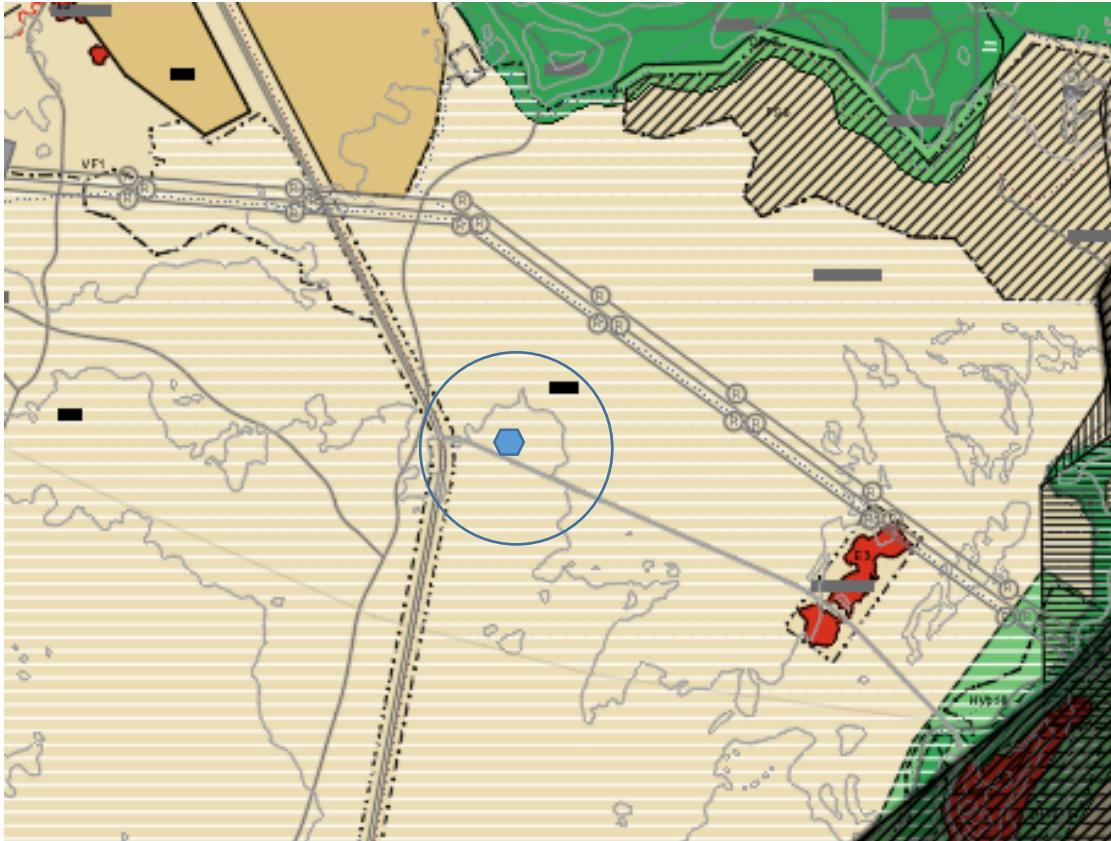
Í leiðbeiningum um stöðuleyfi sem Ingibjörg Halldórsdóttir hdl. gerði fyrir Mannvirkjastofnun 2017 er skýrt kveðið á hvaða lausafjármunir falla undir ákvæði um stöðuleyfi. Mannvirki þau sem Basecamp Iceland hafa reist fyrir sína starfsemi túlkast sem mannvirki og kalla á byggingarleyfi.

Í skipulagsáætlun hvers sveitarfélags er sett fram í aðalskipulagi **Skipulagsáætlun**: Áætlun um markmið og ákvarðanir viðkomandi stjórnvalda um framtíðarnotkun lands. Þar er gerð grein fyrir því hvers konar framkvæmdum er stefnt að og hvernig þær falla að landnotkun á tilteknu svæði.

Skipulagsáætlun er sett fram í skipulagsgreinargerð og á skipulagsupprætti þar sem það á við.

Í þessu tilfelli þyrfti að breyta landnotkun úr **Óbyggt svæði (ÓB)** í **Afþreyingar- og ferðamannasvæði (AF)** og samhliða koma með nánari rökstuðning í greinargerð skipulagsins. Ástæðan er að um er að ræða ferðaþjónustu í atvinnuskyni og þarf því að skilgreina landnotkun samkvæmt því.

Sé það vilji sveitarstjórnar að fyrirtækið Basecamp Iceland ehf. eigi framtíð fyrir sér á umræddum stað þarf að gera þessa breytingu á aðalskipulagi eins og áður nefnir og í kjölfarið þarf að sækja um byggingarleyfi fyrir öllum mannvirkjum.



Staðsetning er á gatnamótum Krýsuvíkurvegar og Bláfjallavegar rétt áður en komið er að námunni við Óbrinnishóla þar sem nú er efnistaka.

Svæðið er raskað vegna efnistöku.

Svæðið er með hverfisvernd, utan vatnsverndarmarka og utan Reykjanesfólkvangs.

BG